

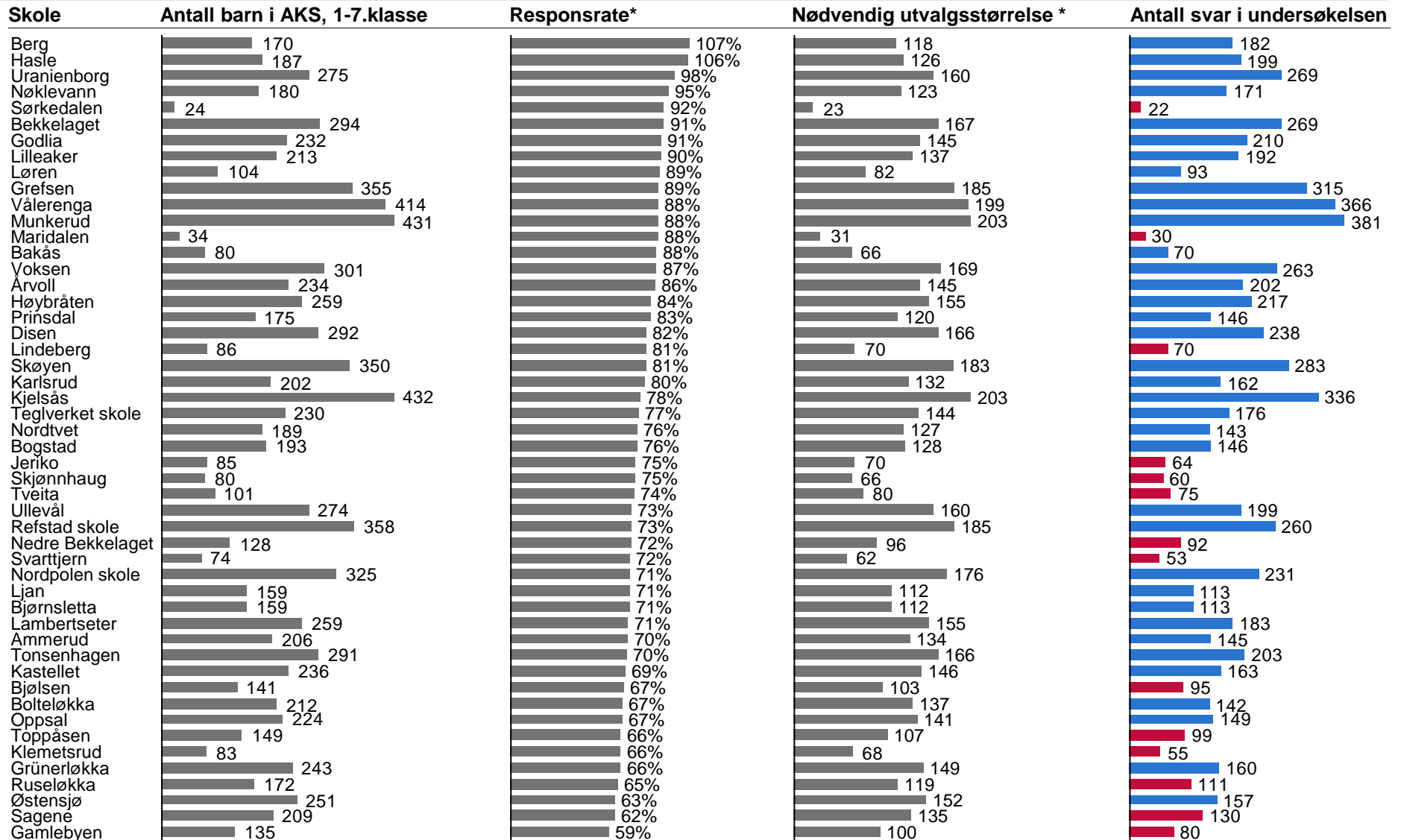
Brukerundersøkelse AKS 2015/2016
Lakkegata skole



VARDE Δ HARTMARK

Beskrivelse av populasjonen og utvalget

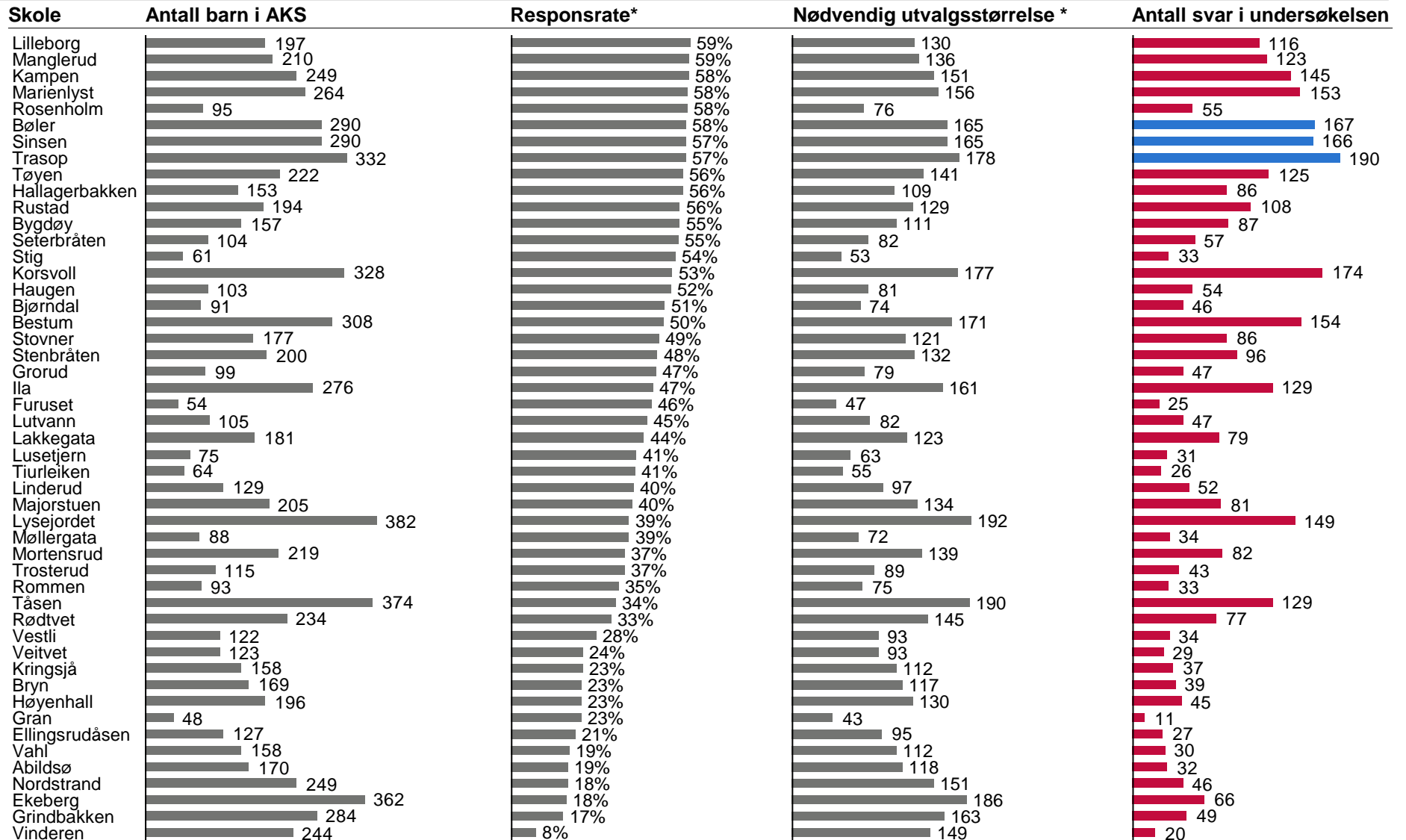
■ Antall svar, signifikant utvalg ■ Antall svar, ikke-signifikant utvalg



Note: Se vedlegg for beskrivelse av forutsetninger/beregning for responsrater og utvalgsstørrelse

Beskrivelse av populasjonen og utvalget

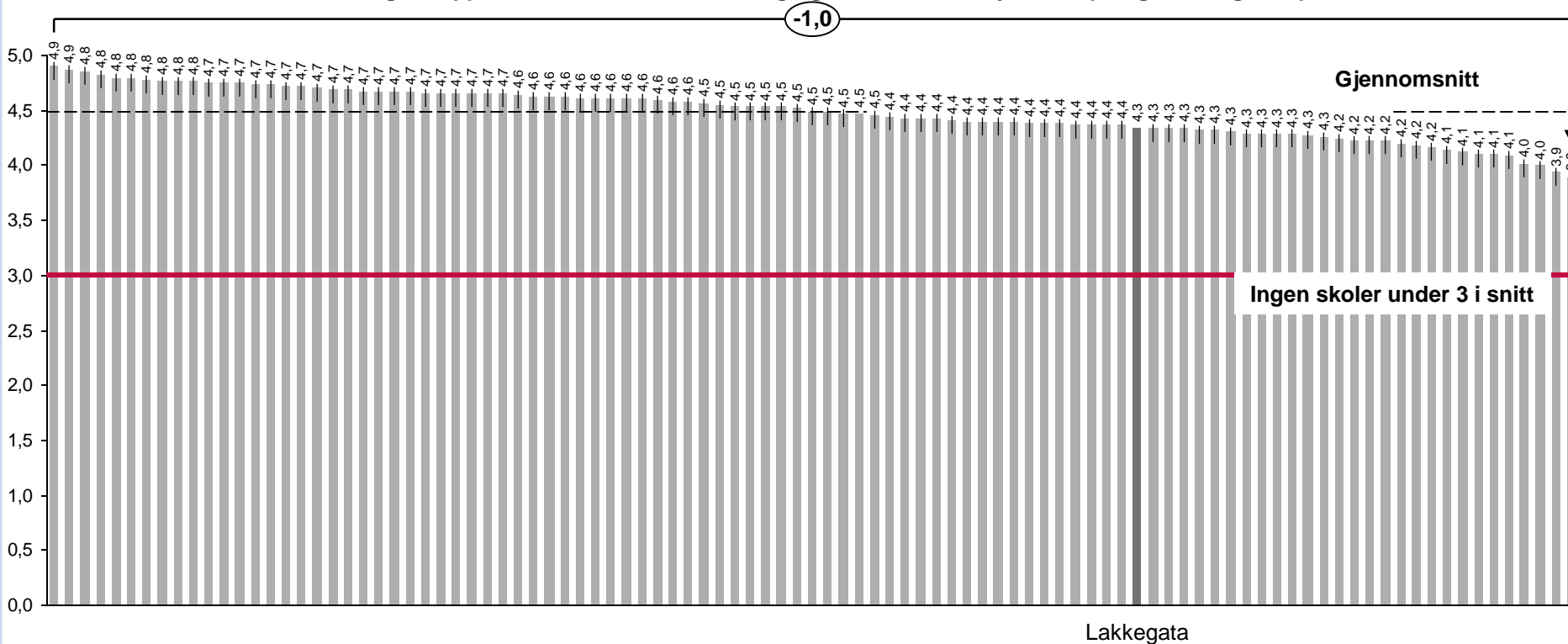
■ Antall svar, signifikant utvalg ■ Antall svar, ikke-signifikant utvalg



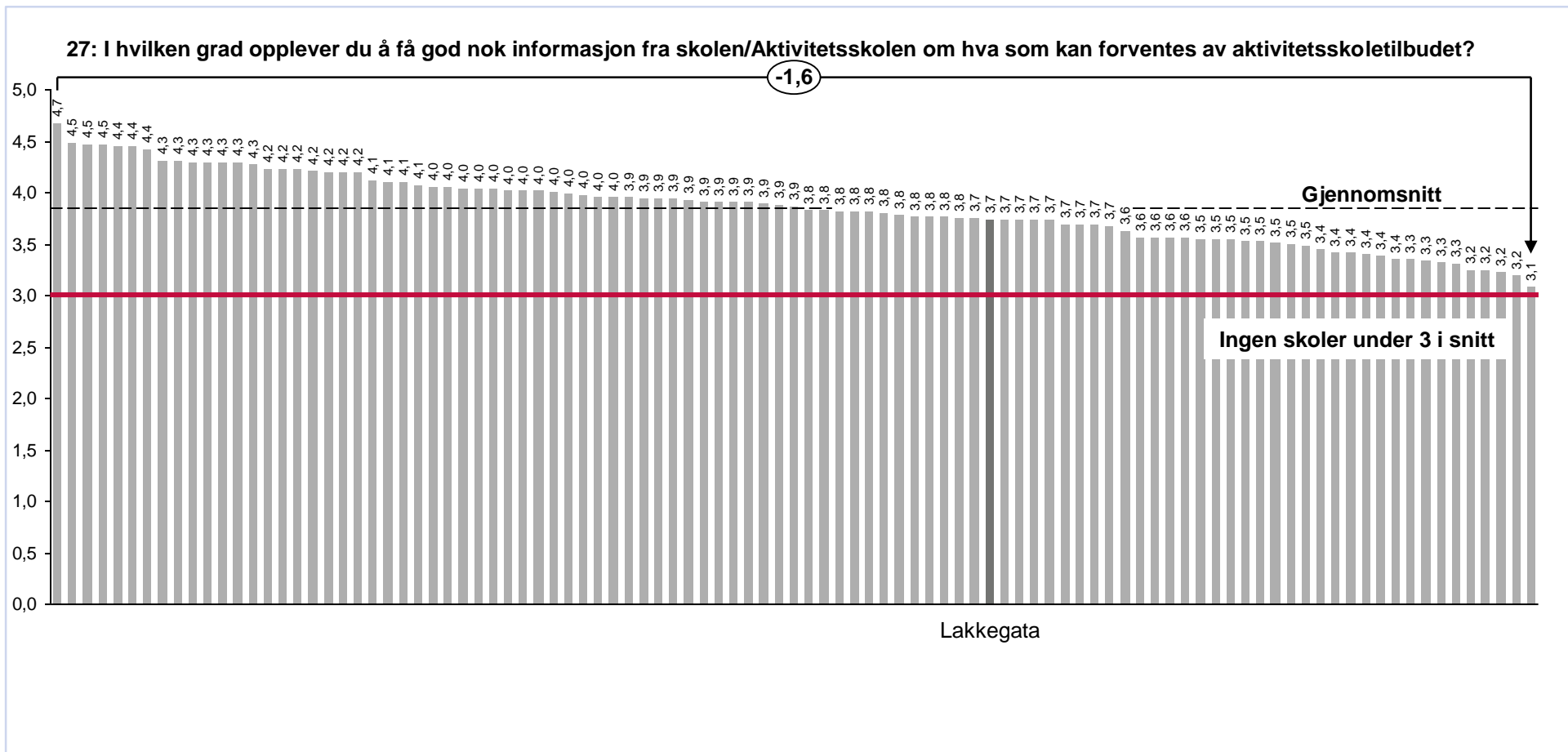
Note: Se vedlegg for beskrivelse av forutsetninger/beregning for responsrater og utvalgsstørrelse

Informasjonskvalitet (I)

28: I hvilken grad opplever du at Aktivitetsskolen gir god nok informasjon om åpningstider og ferieplaner?

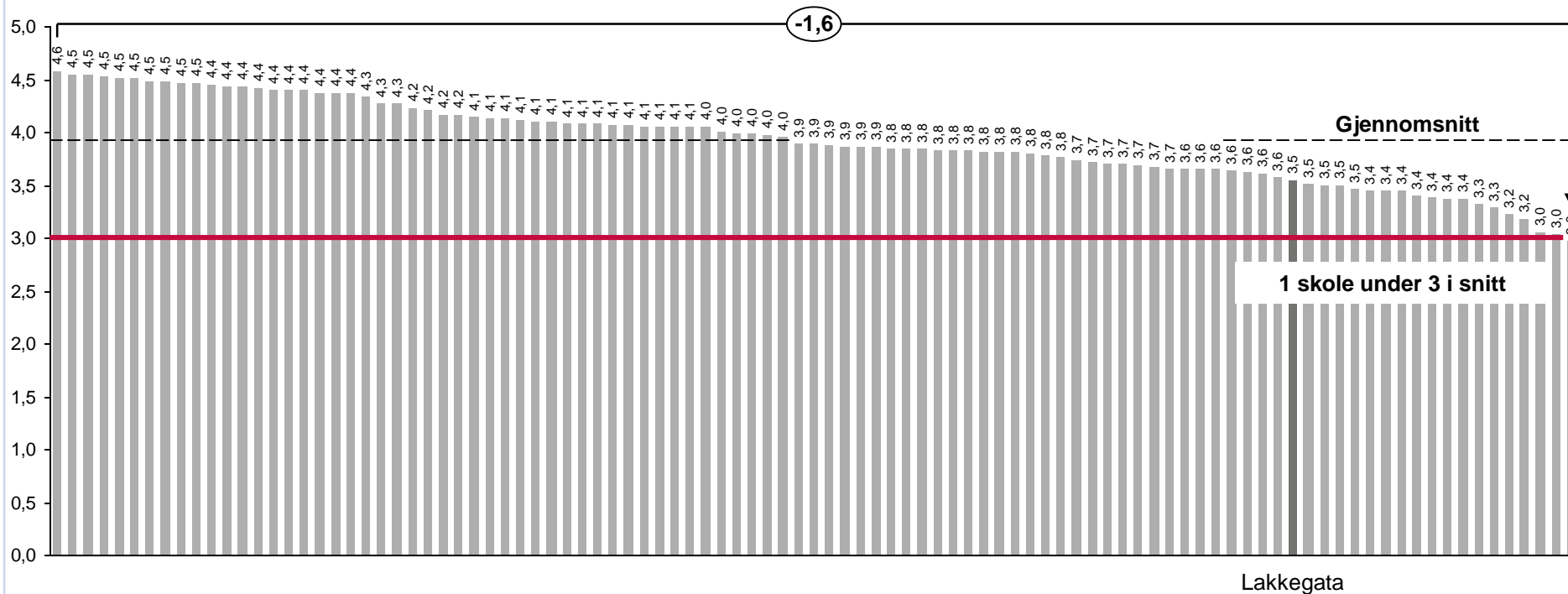


Informasjonskvalitet (II)

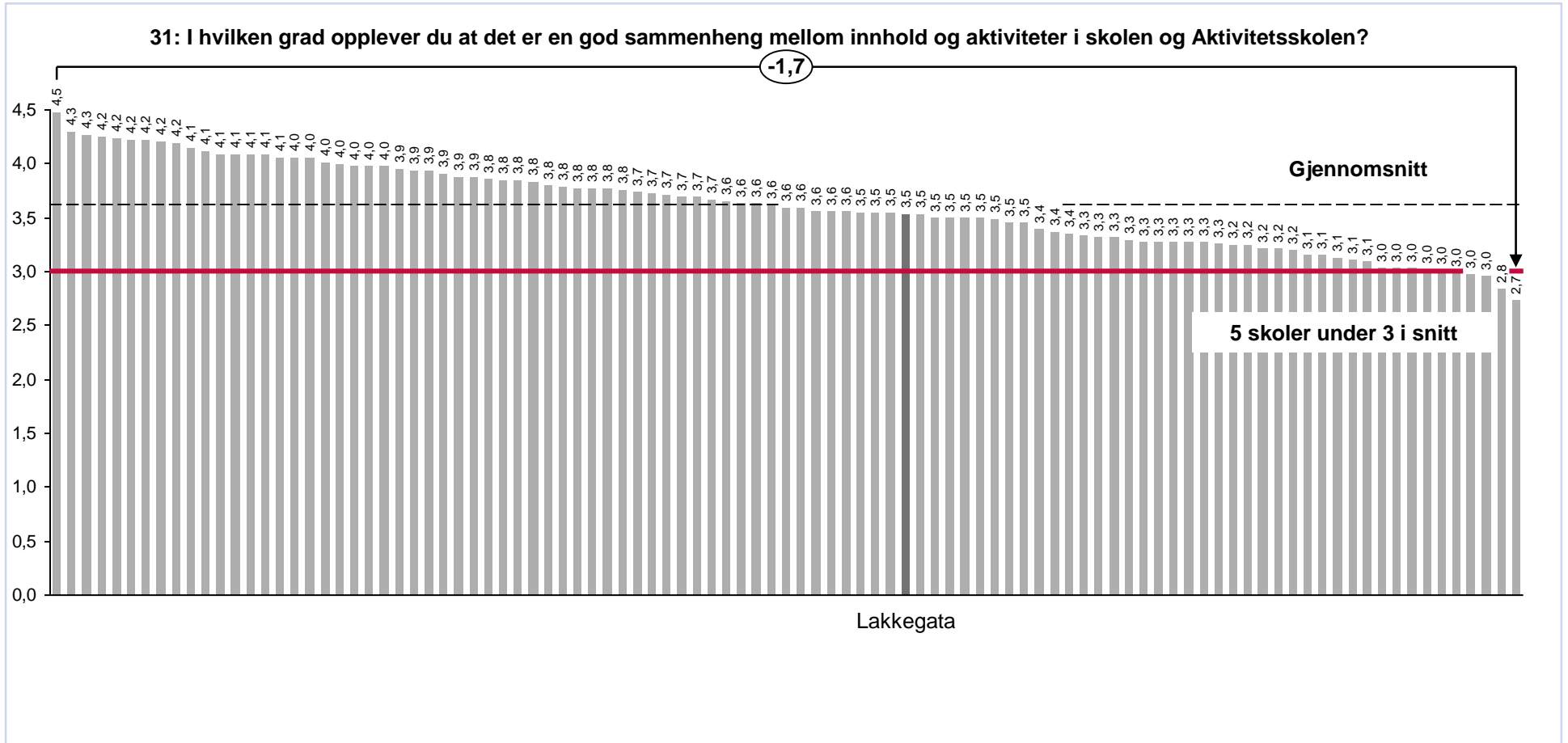


Informasjonskvalitet (IV)

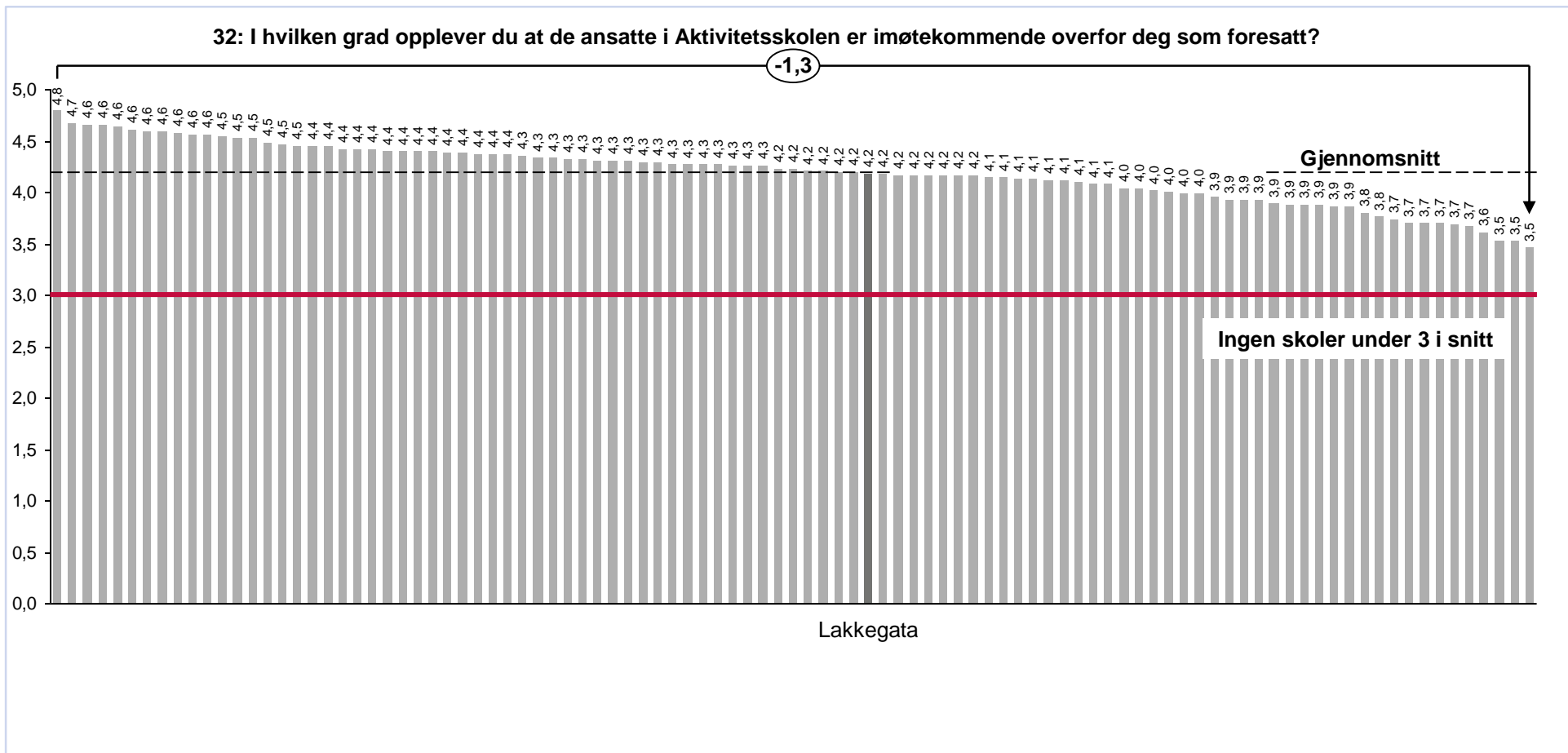
30: I hvilken grad opplever du at Aktivitetsskolen gir god nok informasjon om aktivitetstilbudet i Aktivitetsskolen?



Sammenheng skole og aktivitetsskolen

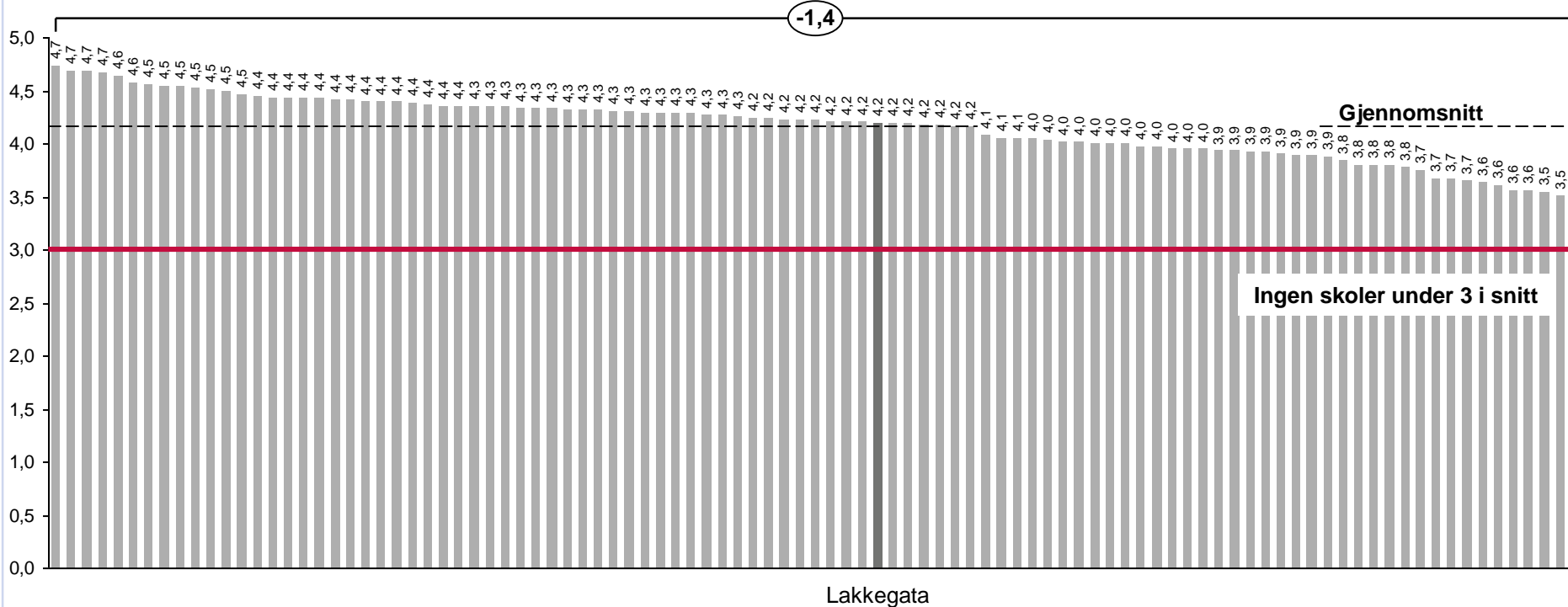


Imøtekommende ansatte

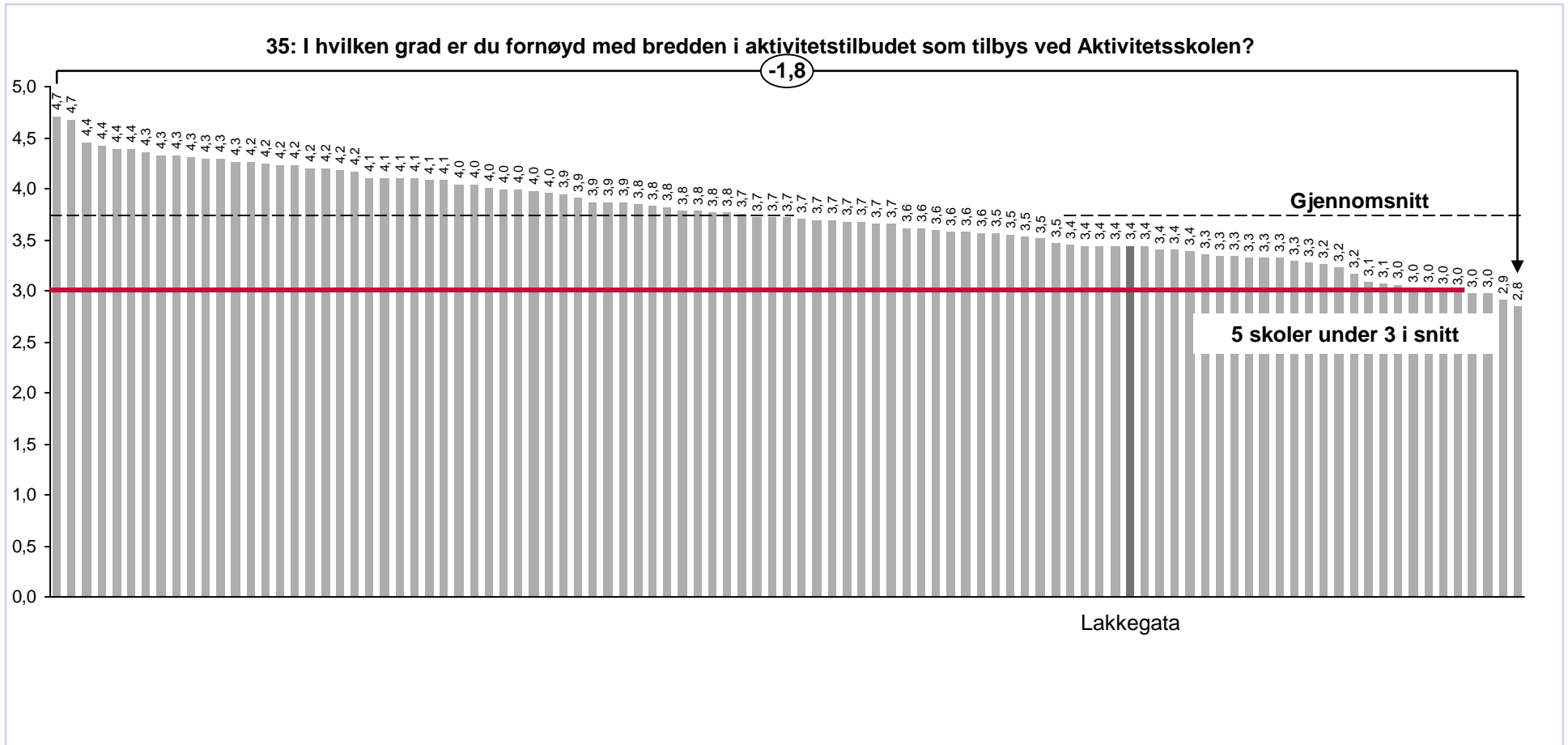


Trygghet

33: I hvilken grad opplever du at ditt/dine barn er trygt i Aktivitetsskolen?

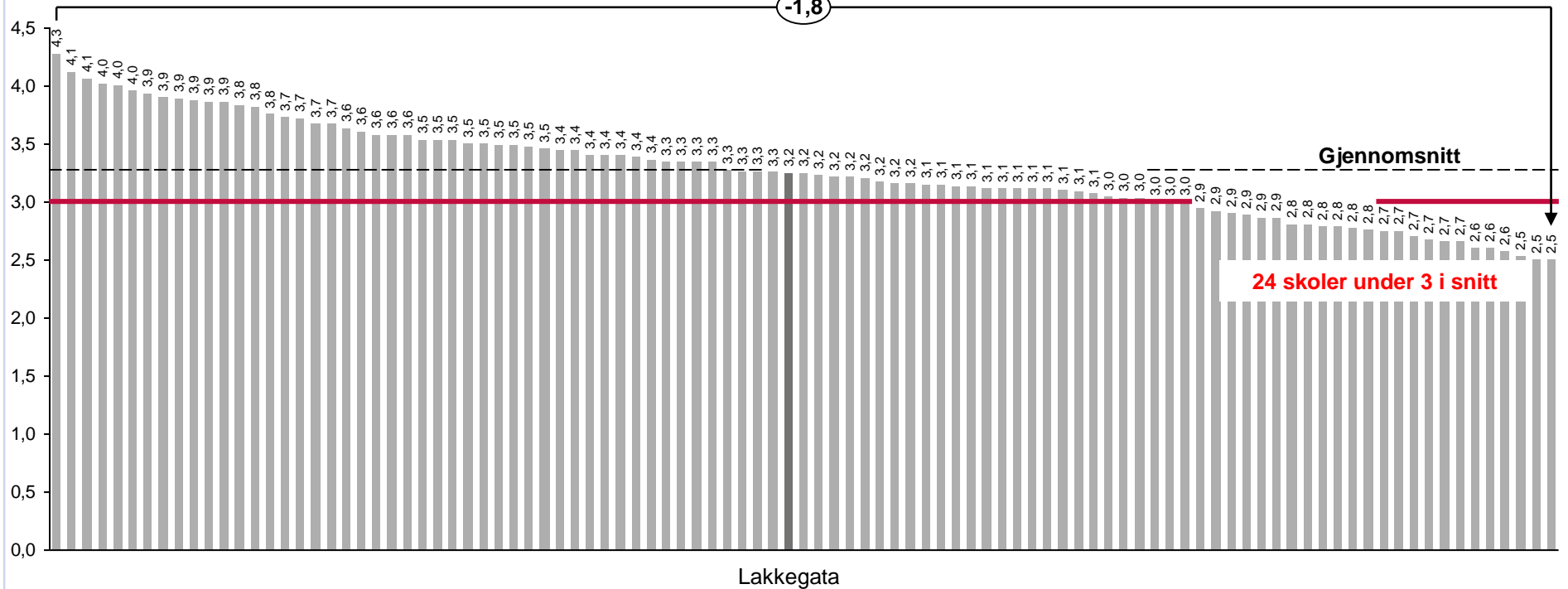


Bredde i aktivitetstilbudet



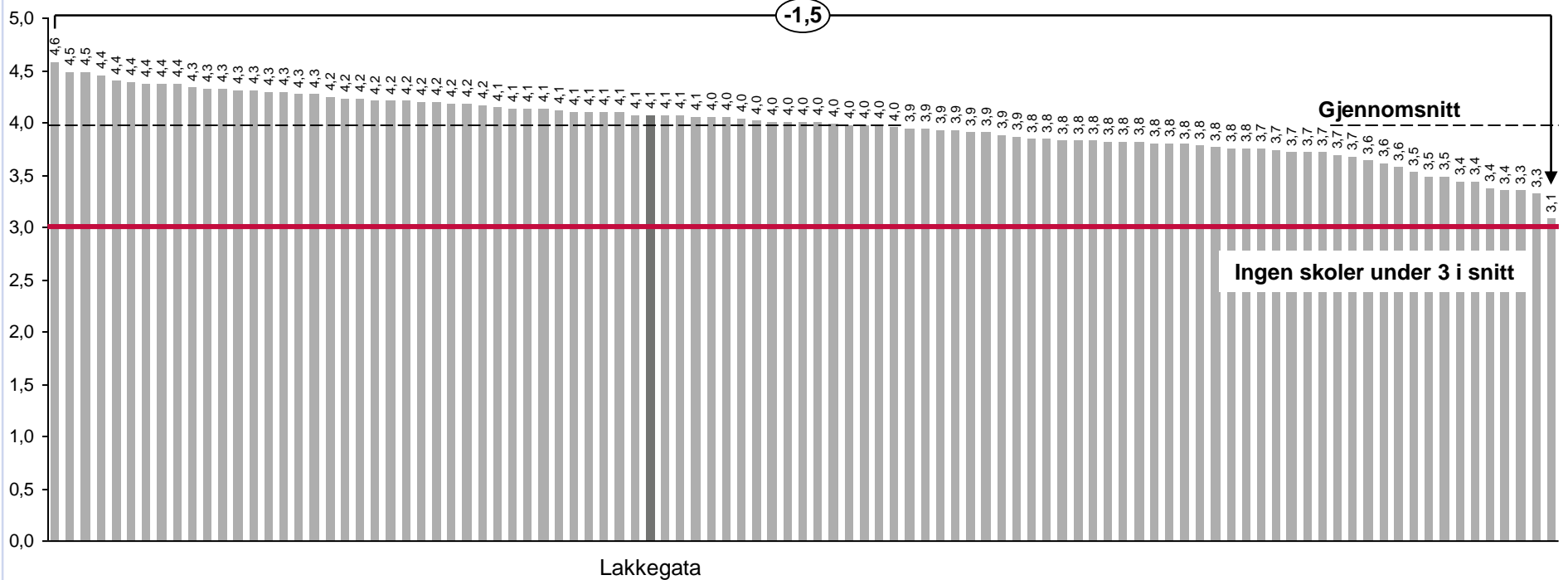
Bidrag til faglig utvikling

36: I hvilken grad opplever du at Aktivitetsskolen bidrar til ditt/dine barns faglige utvikling?

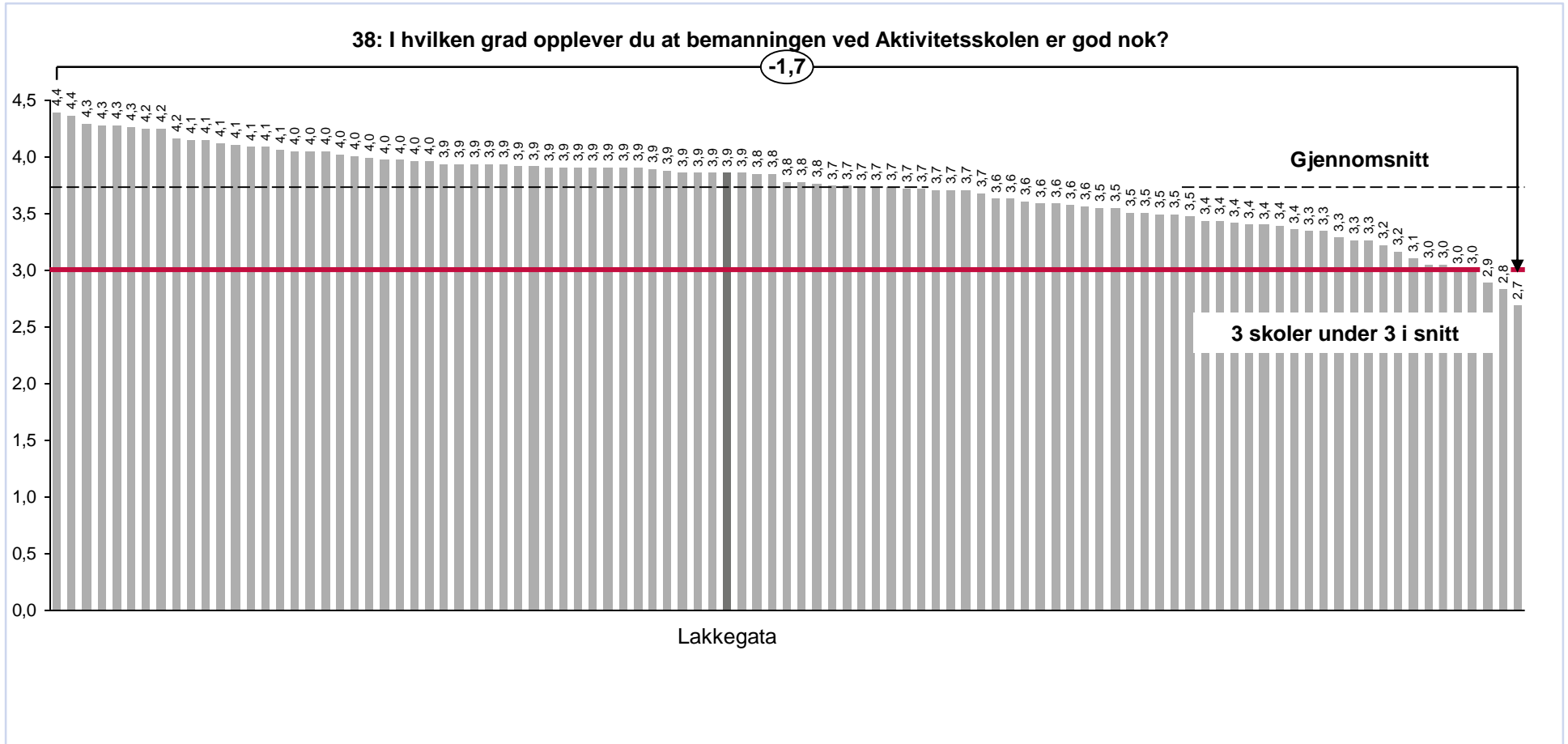


Bidrag til sosial utvikling

37: I hvilken grad opplever du at Aktivitetsskolen bidrar til ditt/dine barns sosiale utvikling?

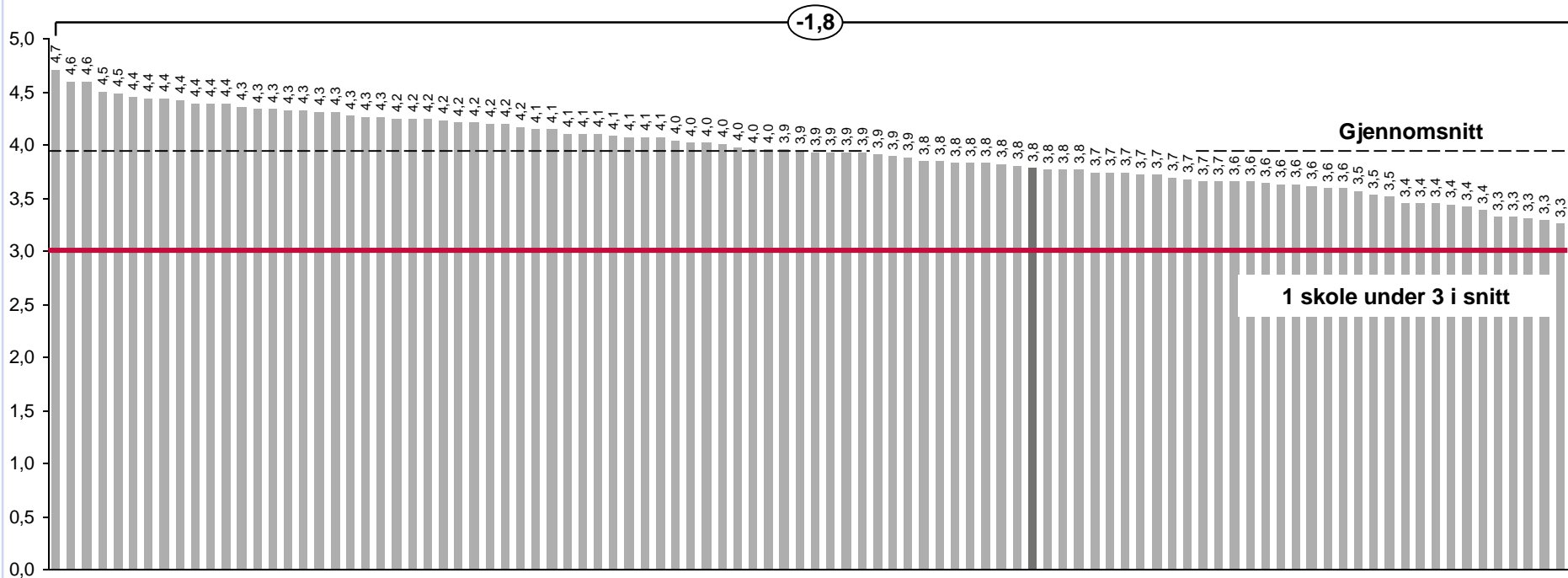


Bemanning



Tilfredshet med tilbudet

43: Hvor godt fornøyd er du med tilbudet ditt/dine barn får ved Aktivitetsskolen?



Vedlegg



Beregningsmetode for responsrate

Antall besvarelser fra foresatte med barn i AKS på den aktuelle skolen multiplisert med gjennomsnittlig antall barn per foresatt som har svart på undersøkelsen ved skolen, delt på totalt antall registrerte barn i AKS på skolen i skoleår 2015/2016.

Det er noen feilkilder som bidrar til noe usikkerhet i svarprosentestimatene. Disse forklarer hvorfor vi for noen få skoler ser responsrater på over 100%.

Potensielle feilkilder i svarprosent:

- Faktisk antall barn i AKS kan variere fra antall registrerte i 2015/2016.
- Svar for ett barn blir ført dobbelt der to foresatte har besvart undersøkelsen.
- Foresatte har oppgitt feil antall barn eller har besvart undersøkelsen flere ganger.
- Svar fra foresatte med flere barn på forskjellige skoler er registrert i skolen til barn 1.

Estimatene på nødvendig utvalgsstørrelse er beregnet med følgende formel

$$Utvalgsstørrelse = \frac{\frac{z^2 p(1-p)}{e^2}}{1 + \left(\frac{z^2 p(1-p)}{e^2 N}\right)}$$

- N = Populasjonsstørrelse
 - Hvor stor er gruppen man ønsker å si noe om? I våre analyser er dette antall barn i AKS. Antallet som brukes avhenger av om man vil si noe om hele Aktivitetsskolen i Oslo, områdenivået eller per skole
- z = standard score, z-score
 - Standard scoren spesifiserer hvor mange standardavvik et utvalg er fra gjennomsnittsverdien. Vi har satt konfidensnivået til 95%, hvilket gir en z-score på 1,96
- p = forventet andel av populasjonen som ventes å ha den aktuelle egenskapen
 - Denne settes til 0,5 slik at estimatet på utvalgsstørrelse er tilstrekkelig konservativt. Dette bygger på en antagelse om at svarene er normalfordelt rundt snittverdien
- e = feilmargin i undersøkelsen
 - Beskriver hvor nære vi vil at utvalget skal ligge den virkelige populasjonsverdien. Vi har satt feilmarginen til 5%

Denne beregningen er gjort for å vurdere minimumsstørrelser for å sikre representativitet. Det vil si at den beregnede utvalgsstørrelsen er antallet respondenter som behøves for å med 95% sannsynlighet få den samme gjennomsnittsverdien på et spørsmål med 5% feilmargin ved å spørre et annet like stort utvalg. Det er ikke foretatt statistisk hypotesetesting for teste forskjellen i svarene på tvers av skoler eller spørsmål.

VARDE Δ HARTMARK

Gjennomføringskraft. Resultatansvar.